



BTS

Support à l'Action Managériale



Le Brevet de Technicien Supérieur SAM

Forme des professionnels polyvalents capables d'intervenir auprès d'un responsable, d'un cadre ou d'une équipe de façon à :

- Préparer, faciliter, suivre son travail

- Aider à la décision et organiser l'action
- Etre un soutien en matière de relations internes et externes, de communication et d'information
- Prendre en charge des dossiers spécifiques qui lui sont confiés

LA FORMATION

ENSEIGNEMENTS GÉNÉRAUX	1 ^{ÈRE} ANNÉE	2 ^{ÈME} ANNÉE
Culture générale et expression	3 H	3 H
Langue vivante étrangère A	3 H	4 H
Langue vivante étrangère B	3 H	2 H
ENSEIGNEMENTS PROFESSIONNELS	1 ^{ÈRE} ANNÉE	2 ^{ÈME} ANNÉE
Culture économique, juridique et managériale	4 H	4 H
Optimisation des processus administratifs	4 H	4 H
Gestion de projet	4 H	4 H
Contribution à la gestion des ressources humaines	4 H	4 H
Atelier de professionnalisation et de culture économique, juridique et managériale appliquée	6 H	6 H

LES MÉTIERS & POURSUITE D'ÉTUDES

Vie professionnelle

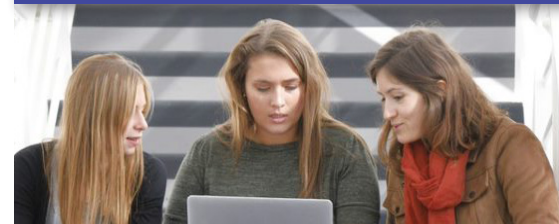
- Assistant de manager
- Assistant de groupe de projet
- Assistant ressources humaines
- Assistant en communication...

Poursuite de la professionnalisation

- Licence professionnelle
- Licence
- Bachelor
- Ecole de commerce, management

MON PROFIL

“Je suis organisé, rigoureux et discret.
J'aime travailler en équipe et je suis réactif et adaptable.
Je suis également autonome et curieux.”



Formation :
2 ans



Stage
en Milieu Professionnel :
**14 semaines réparties
sur les 2 années**



Conditions d'admission :
**BAC Général & Technologique
BAC Professionnel**

Inscription :
PARCOURSUP



Directeur adjoint :
Fabrice ECHARD
Secrétariat :
Marie-Laure MASSINA
☎ 02 38 78 13 00